

Priemyselná výroba v roku 2011 a pozícia
tlače a reprodukcie záznamových médií v
priemyselnej výrobe

Medziročný vývoj základných ukazovateľov

Zamestnanosť

- priemyselná výroba +4,4%
- tlač a reprodukcia záznamových médií -6,0%

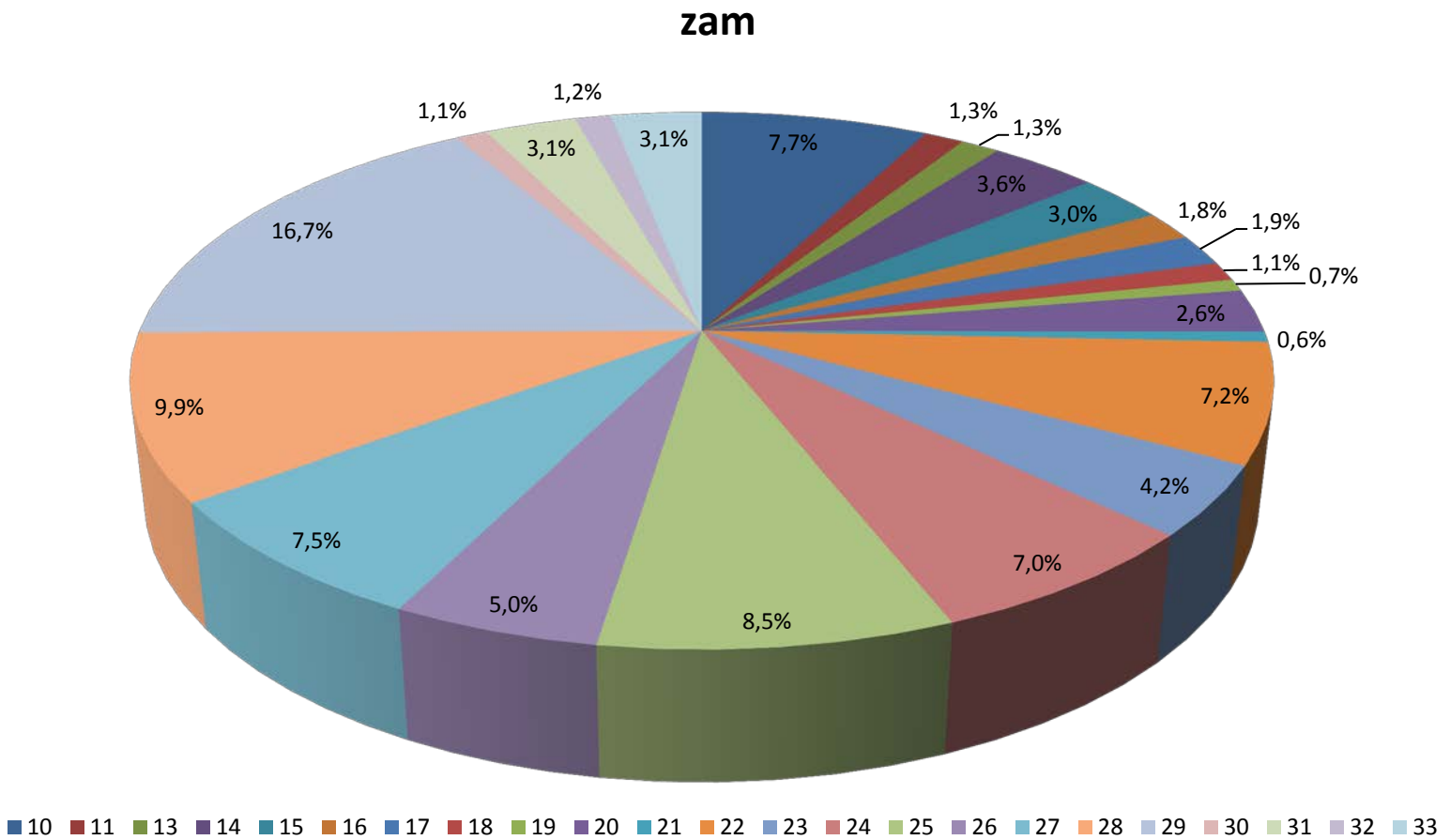
Tržby za vlastné výkony a tovar

- priemyselná výroba +13,8%
- tlač a reprodukcia záznamových médií 0,0%

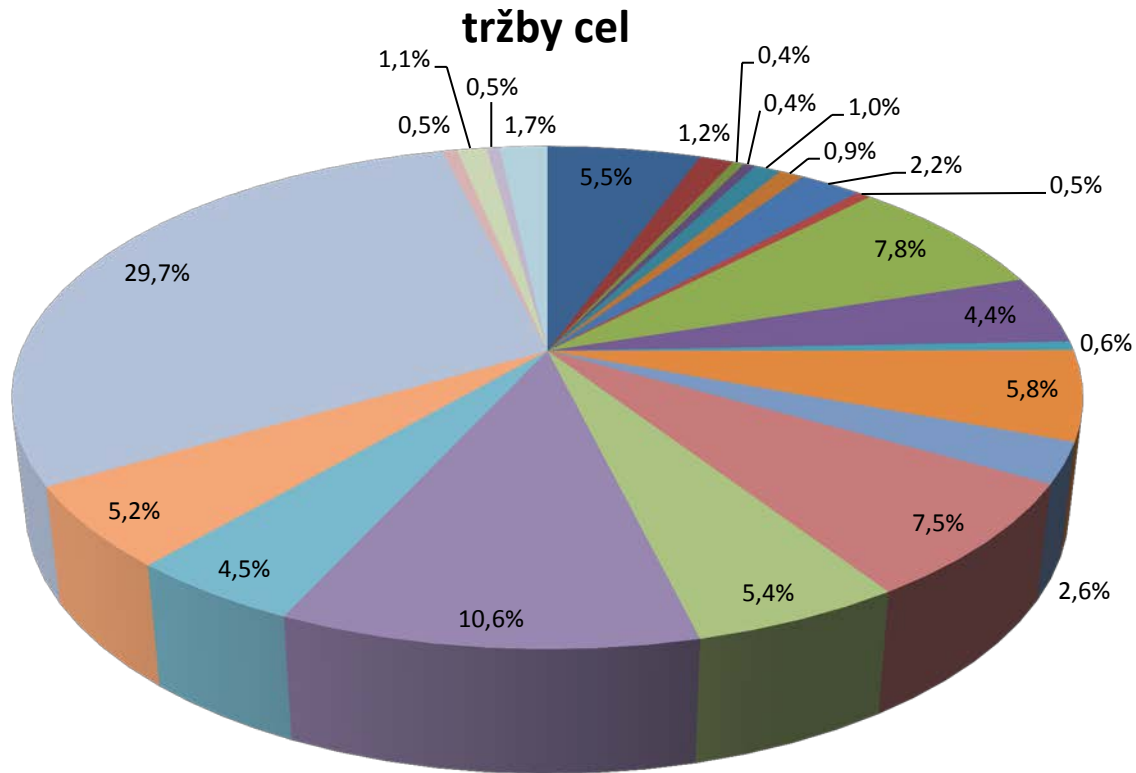
Tržby z predaja do zahraničia

- priemyselná výroba +14,0%
- tlač a reprodukcia záznamových médií +13,4%

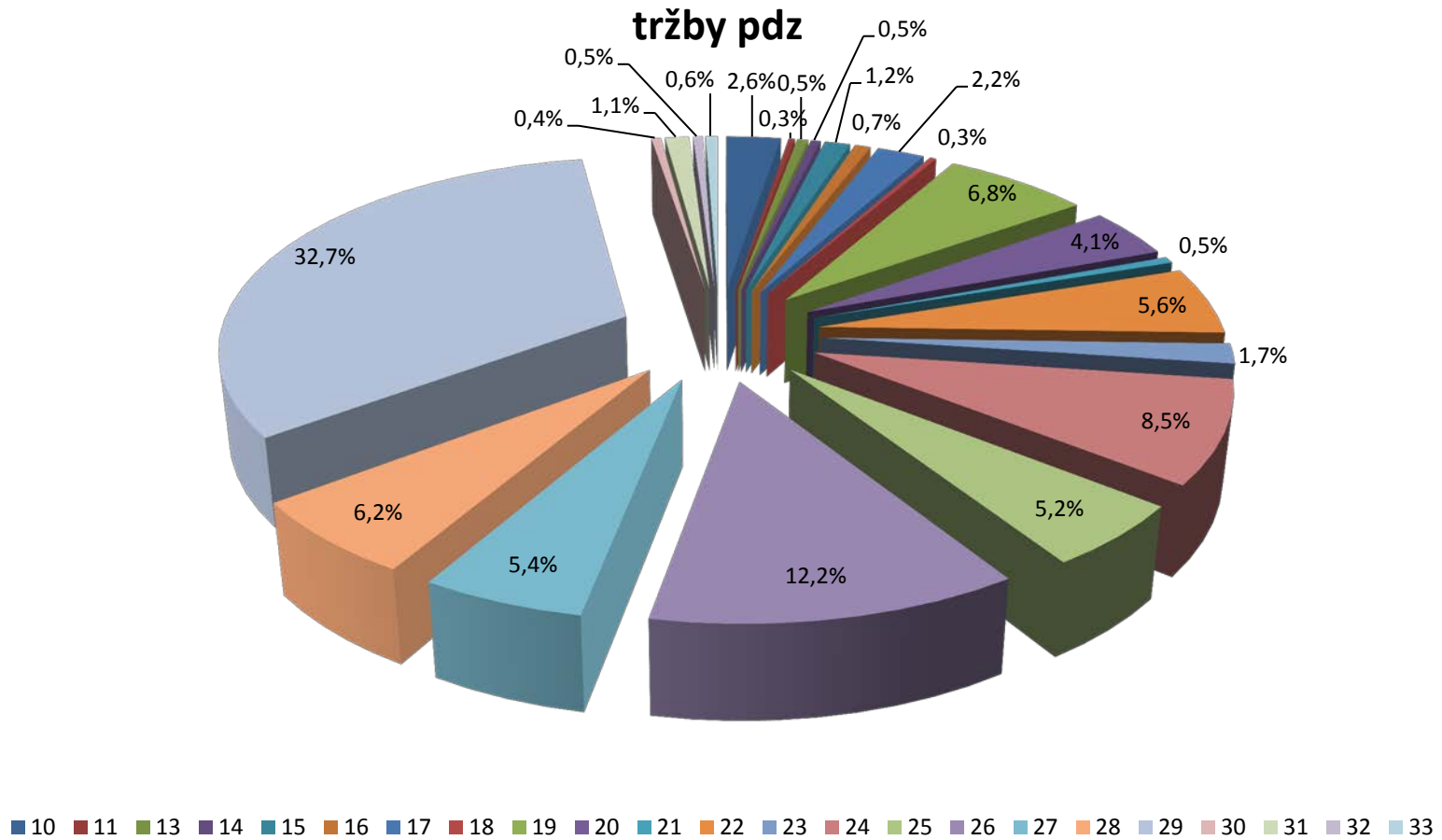
Podiely odvetví na zamestnanosti v priemyselnej výrobe



Podiely odvetví na tržbách za vlastné výkony a tovar

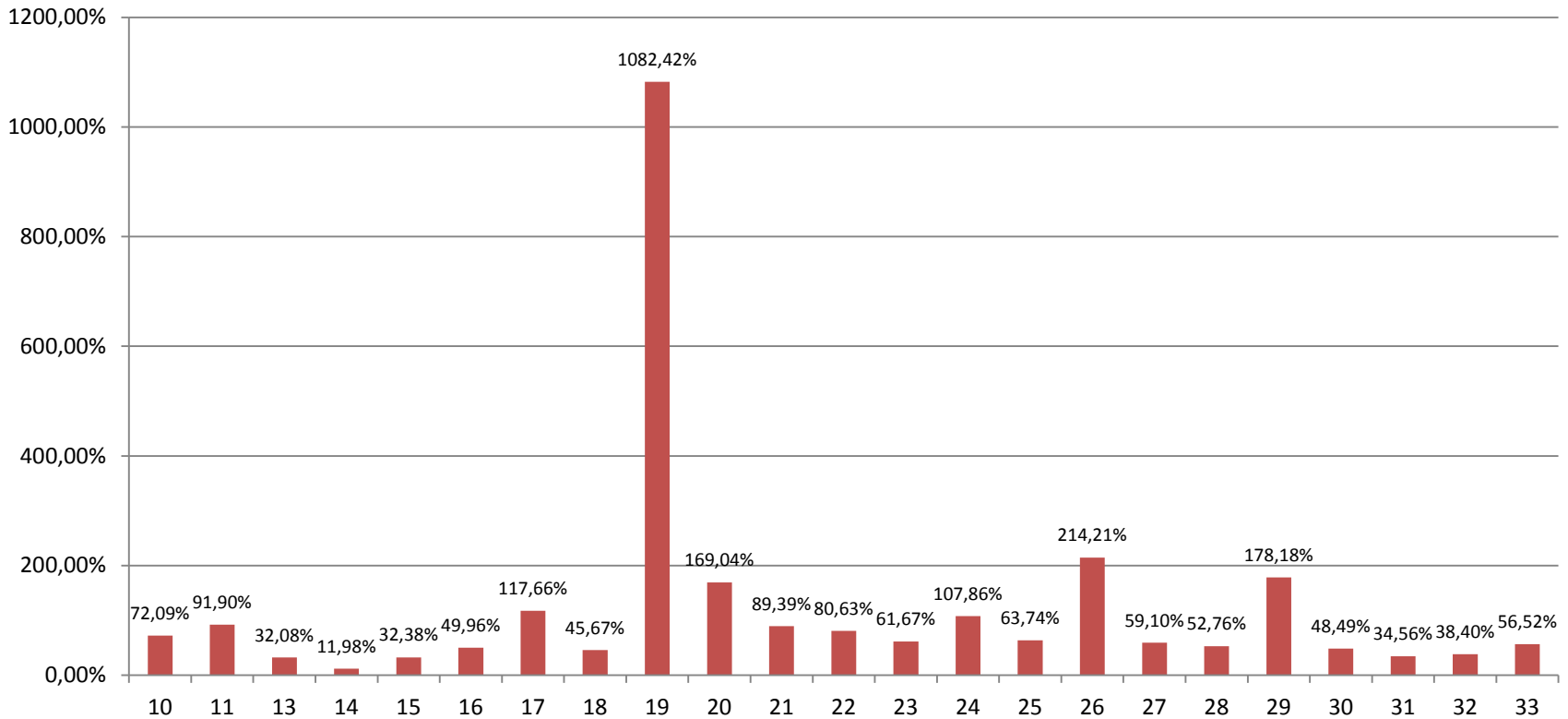


Podiely odvetví na tržbách z predaja do zahraničia

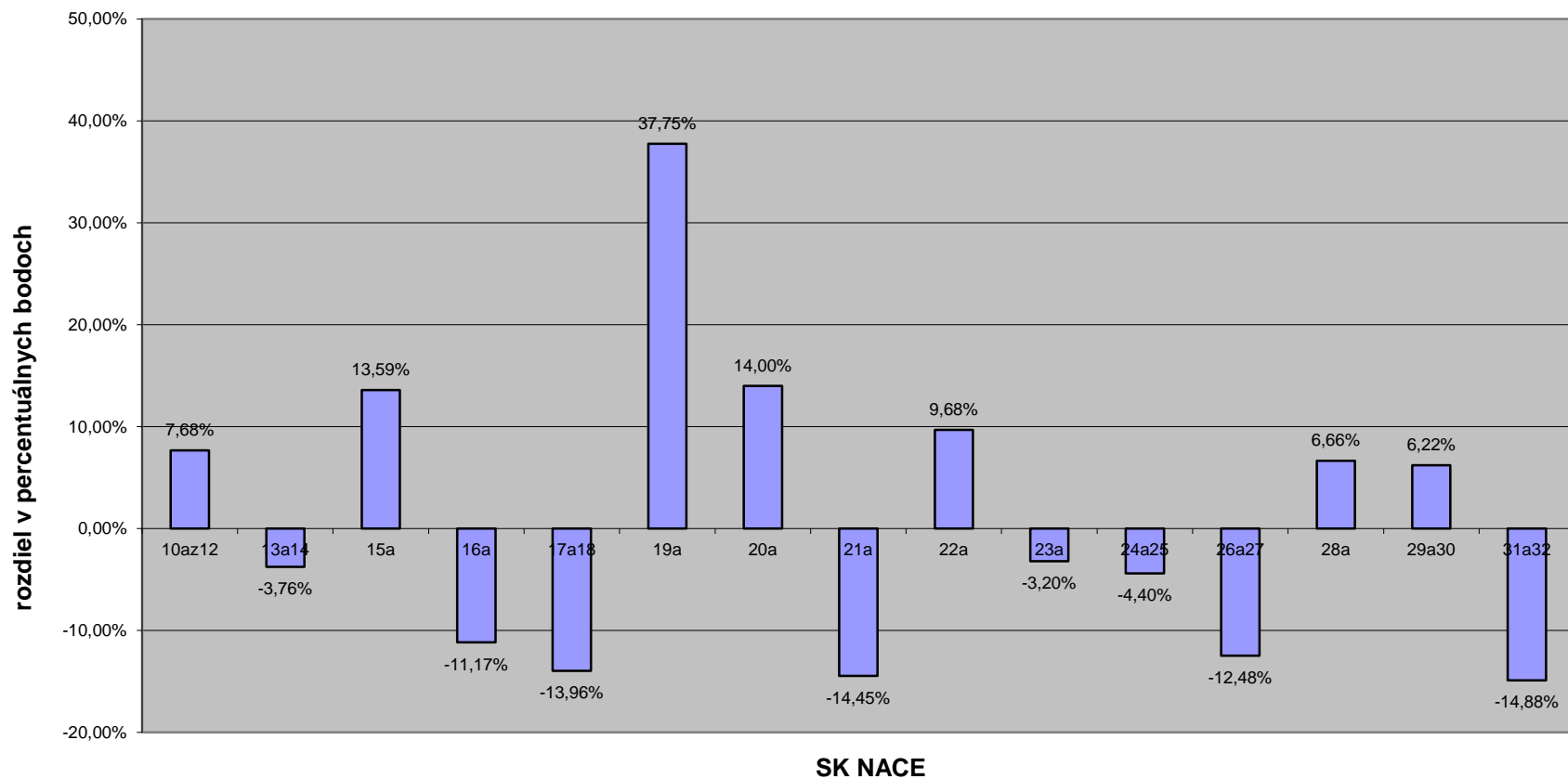


Pomer produktivity práce z tržieb na pracovníka v odvetviach voči produktivite práce v priemyselnej výrobe

relatívna produktivita práce voči produktivite práce priemyselnej výroby



rozdiel medziročného indexu exportu odvetví a indexu exportu priemyselnej výroby celkom



Podiely predaja tovarov z jednotlivých odvetví do zahraničia v jednotlivých segmentoch konkurenčnej schopnosti na predaji do zahraničia priemyselných tovarov celkom

SK NACE	I		II		III		IV		celkom	
	2010	2011	2010	2011	2010	2011	2010	2011	2010	2011
10 až 12	1,1082%	1,2894%	0,8578%	0,8215%	1,0092%	0,9200%	0,2553%	0,4135%	3,2305%	3,4443%
13 a 14	0,9753%	0,8051%	0,6038%	0,8894%	0,3497%	0,2454%	0,5030%	0,4133%	2,4319%	2,3532%
15a	1,1694%	1,5823%	0,3356%	0,1685%	0,2371%	0,2030%	0,0576%	0,0568%	1,7997%	2,0106%
16a	0,5660%	0,3809%	0,1182%	0,0776%	0,2379%	0,3953%	0,0741%	0,0464%	0,9962%	0,9003%
17 a 18	0,3036%	0,2582%	0,2282%	0,2036%	1,9233%	1,6830%	0,0422%	0,0521%	2,4973%	2,1969%
19a	0,1468%	0,3612%	0,0696%	0,0519%	3,8603%	4,9806%	0,0656%	0,0965%	4,1422%	5,4901%
20a	1,1100%	1,5334%	0,4823%	0,4910%	1,8779%	1,8797%	0,1587%	0,1625%	3,6288%	4,0667%
21a	0,0179%	0,0226%	0,6119%	0,5092%	0,0620%	0,0080%	0,0615%	0,1197%	0,7533%	0,6595%
22a	0,7920%	1,4683%	1,0740%	0,4977%	2,2097%	2,3922%	0,1453%	0,2150%	4,2211%	4,5732%
23a	0,4469%	0,4745%	0,2531%	0,2540%	0,8201%	0,7469%	0,0664%	0,0672%	1,5864%	1,5426%
24 a 25	4,2739%	4,1530%	1,7927%	1,4090%	6,6999%	6,4027%	0,4584%	0,7590%	13,2248%	12,7236%
26 a 27	16,6794%	15,2395%	2,4715%	2,4372%	4,0243%	3,2661%	2,7167%	2,1633%	25,8919%	23,1061%
28a	3,8459%	4,1751%	0,8815%	0,5449%	3,1289%	3,0873%	0,7826%	1,3273%	8,6388%	9,1346%
29 a 30	8,6923%	8,1589%	1,8440%	2,2106%	11,9907%	13,7672%	1,1045%	0,7624%	23,6315%	24,8992%
31 a 32	1,1483%	0,8079%	0,2346%	0,4910%	1,1794%	0,9289%	0,7634%	0,6714%	3,3256%	2,8992%

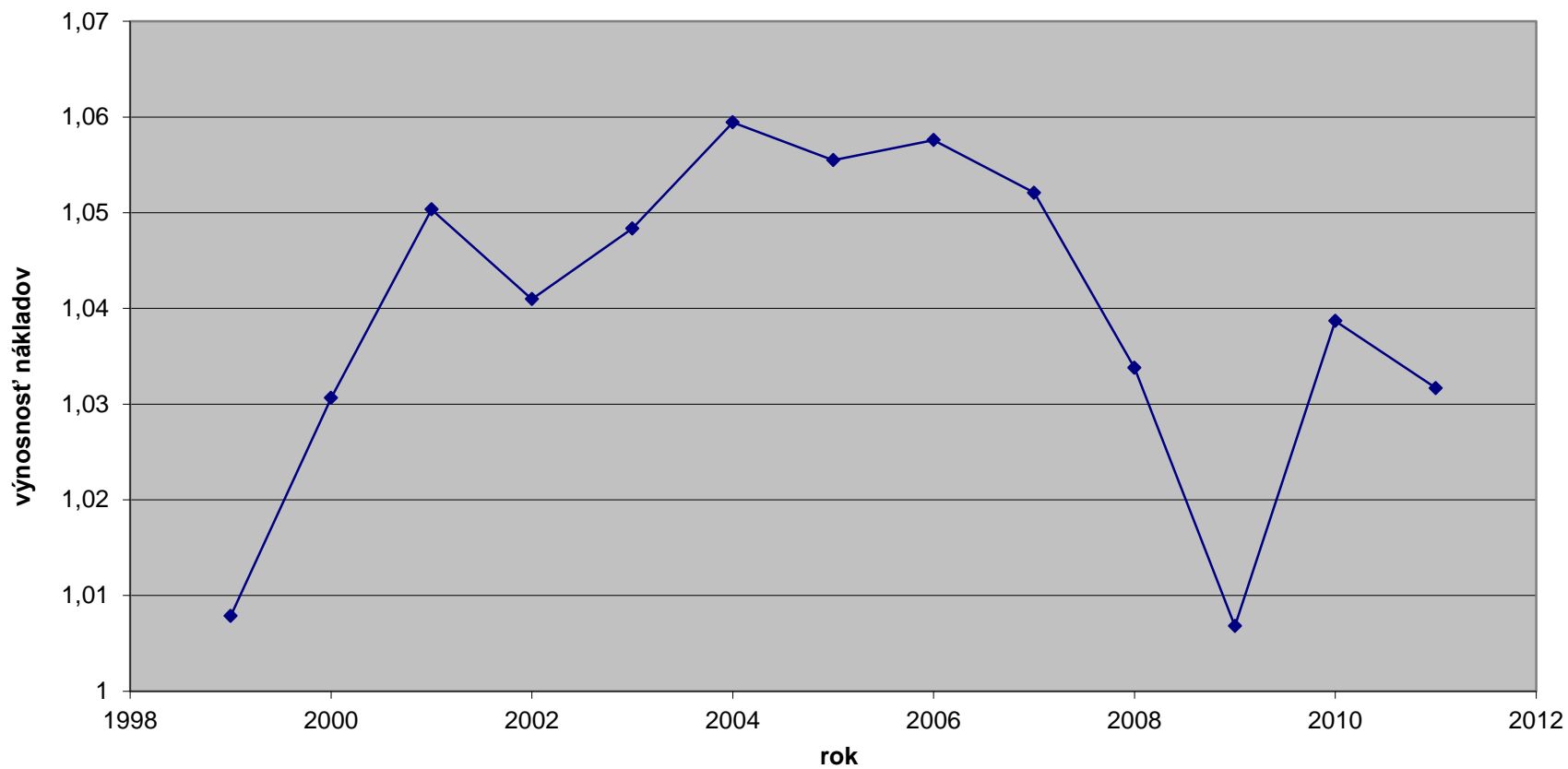
Podiely predaja tovarov z jednotlivých odvetví priemyselnej výroby v jednotlivých segmentoch konkurenčnej schopnosti na celkovom predaji tovarov príslušného odvetvia do zahraničia

SK NACE	I		II		III		IV	
	2010	2011	2010	2011	2010	2011	2010	2011
10 až 12	34,3027%	37,4345%	26,5541%	23,8510%	31,2404%	26,7091%	7,9028%	12,0054%
13 a 14	40,1060%	34,2146%	24,8285%	37,7941%	14,3813%	10,4286%	20,6842%	17,5627%
15a	64,9804%	78,6968%	18,6486%	8,3803%	13,1724%	10,0971%	3,1985%	2,8258%
16a	56,8170%	42,3122%	11,8656%	8,6197%	23,8827%	43,9134%	7,4347%	5,1547%
17 a 18	12,1581%	11,7542%	9,1360%	9,2663%	77,0156%	76,6097%	1,6903%	2,3698%
19a	3,5432%	6,5791%	1,6794%	0,9452%	93,1941%	90,7188%	1,5834%	1,7569%
20a	30,5873%	37,7063%	13,2911%	12,0746%	51,7485%	46,2223%	4,3732%	3,9968%
21a	2,3795%	3,4239%	81,2239%	77,2142%	8,2278%	1,2107%	8,1688%	18,1511%
22a	18,7634%	32,1071%	25,4448%	10,8825%	52,3495%	52,3085%	3,4424%	4,7019%
23a	28,1685%	30,7612%	15,9536%	16,4675%	51,6944%	48,4142%	4,1836%	4,3572%
24 a 25	32,3175%	32,6397%	13,5555%	11,0735%	50,6611%	50,3211%	3,4659%	5,9656%
26 a 27	64,4192%	65,9542%	9,5456%	10,5480%	15,5428%	14,1353%	10,4924%	9,3625%
28a	44,5188%	45,7066%	10,2037%	5,9652%	36,2188%	33,7983%	9,0587%	14,5299%
29 a30	36,7828%	32,7677%	7,8030%	8,8784%	50,7405%	55,2919%	4,6737%	3,0621%
31a32	34,5273%	27,8658%	7,0537%	16,9351%	35,4630%	32,0419%	22,9559%	23,1571%

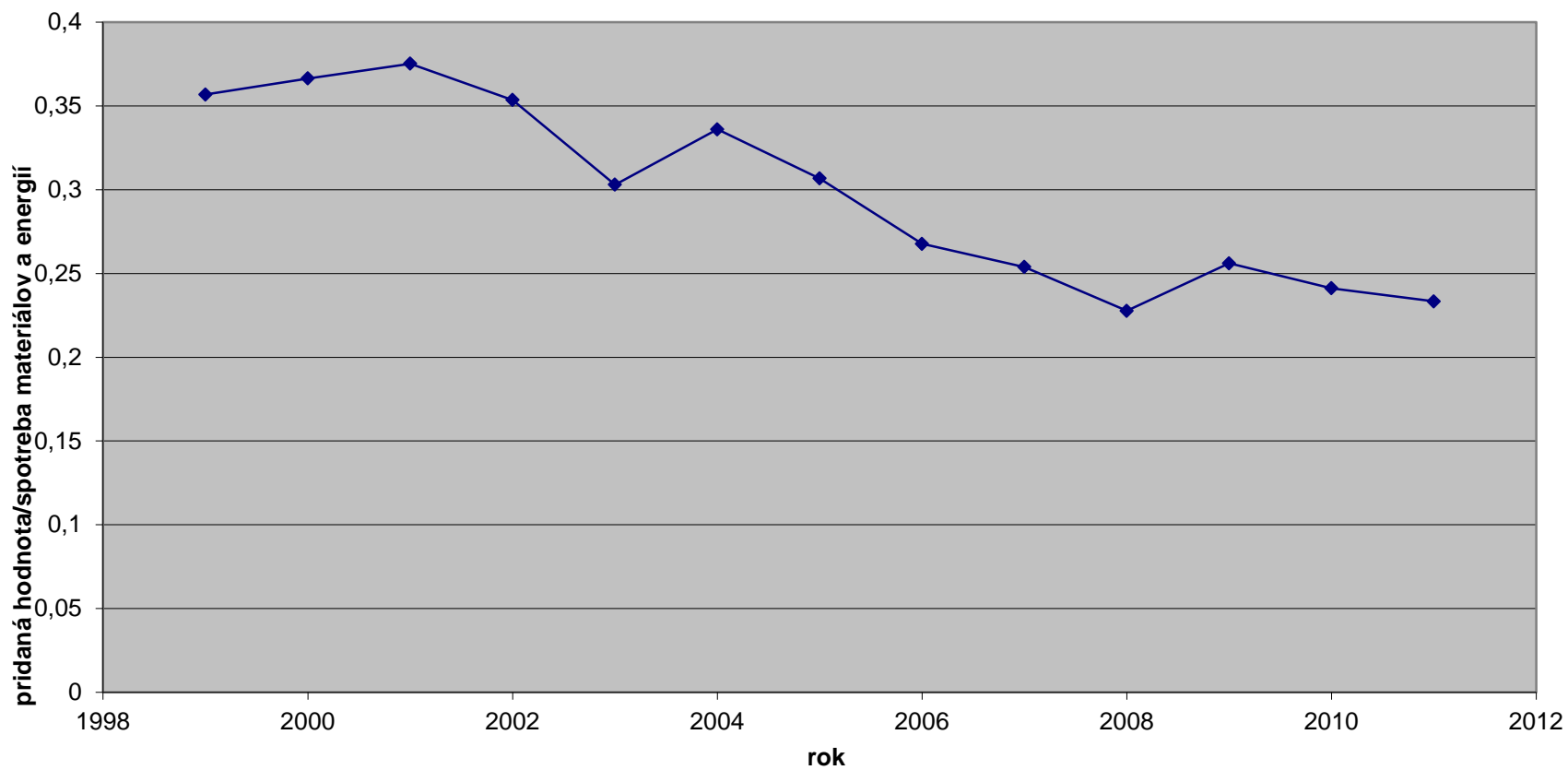
podieľy odvetví na pridanej hodnote a zamestnanosti v priemyselnej výrobe v roku 2011

odvetvie	podiel na pridanej hodnote	podiel na zamestnanosti
výroba potravín a nápojov	7,60%	8,88%
výroba textilu a odevov	1,99%	4,91%
spracovanie kože a výroba kožených výrobkov a obuvi	1,61%	2,99%
spracovanie dreva a výroba výrobkov z dreva	0,99%	1,65%
výroba celulózy, výrobkov z papiera a tlač	3,94%	2,97%
výroba koksu a rafinérskych ropných výrobkov	2,24%	0,74%
výroba chemikálií, chemických výrobkov vrátane liečiv	4,87%	3,25%
výroba výrobkov z gumy a plastov	7,15%	7,17%
výroba ostatných minerálnych výrobkov	4,88%	4,24%
výroba kov a kovových konštrukcií	14,53%	15,22%
výroba strojov a zariadení inde nezaradených	9,11%	10,04%
výroba elektronických a optických prístrojov a elektrických zariadení	12,90%	12,47%
výroba dopravných prostriedkov vrátane komponentov	22,74%	18,16%
výroba nábytku a ostatných priemyselných výrobkov inde nezaradených	2,72%	4,36%
oprava a inštalácia strojov a prístrojov	2,73%	2,96%

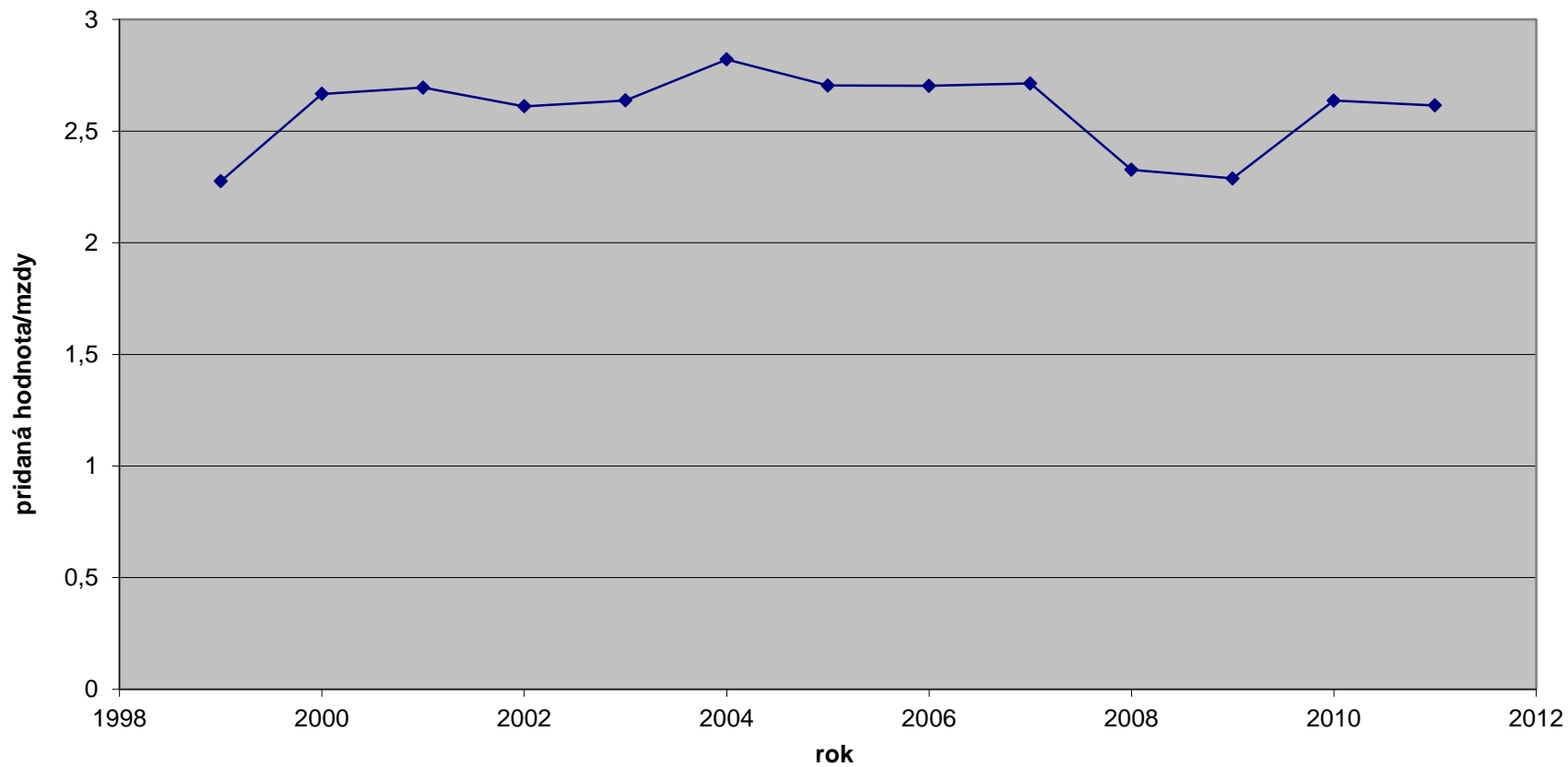
vývoj výnosnosti nákladov za roky 1999 až 2011



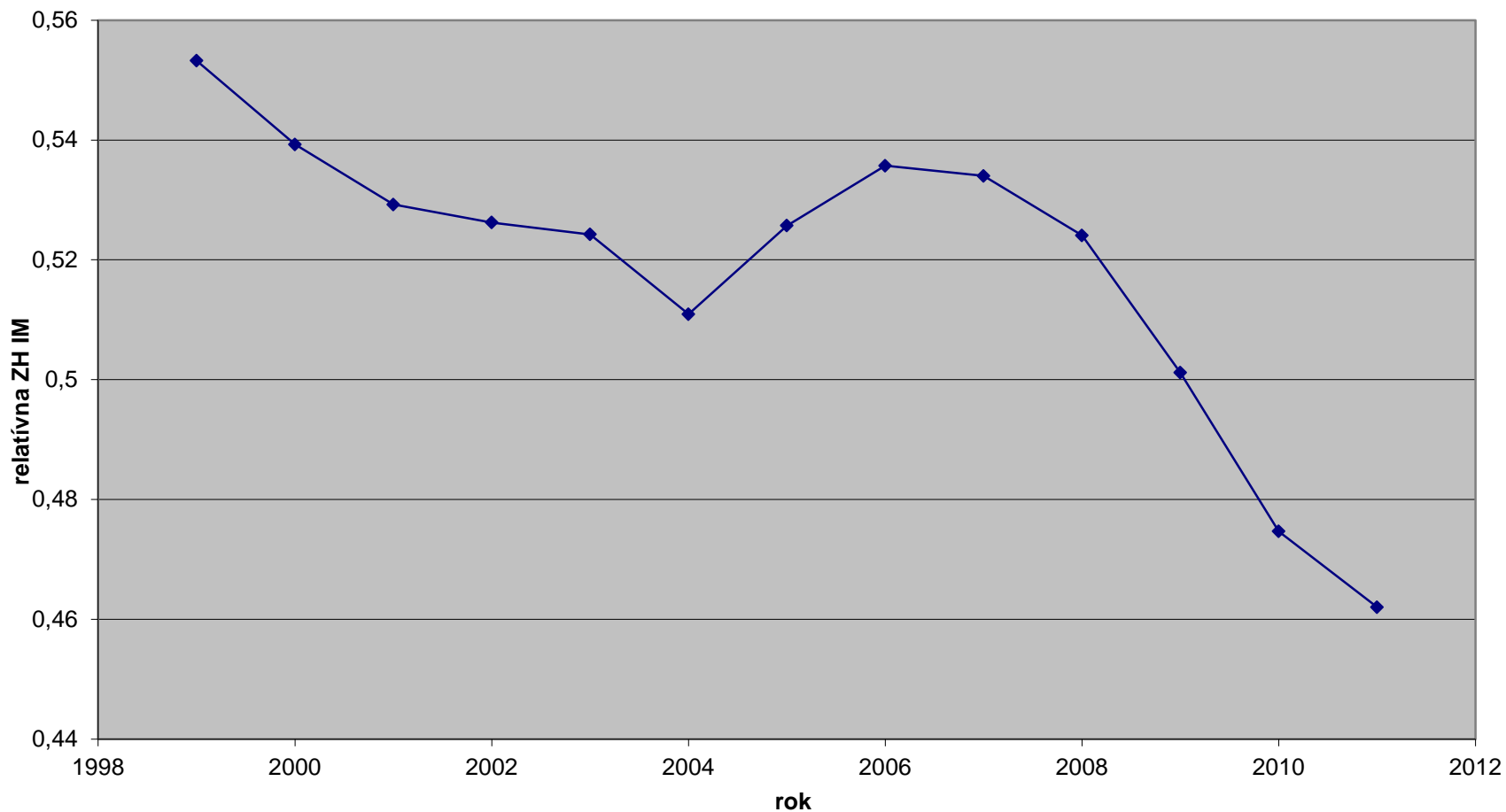
podiel tvorby pridanej hodnoty k spotrebe materiálov a energií za 1999 až 2011



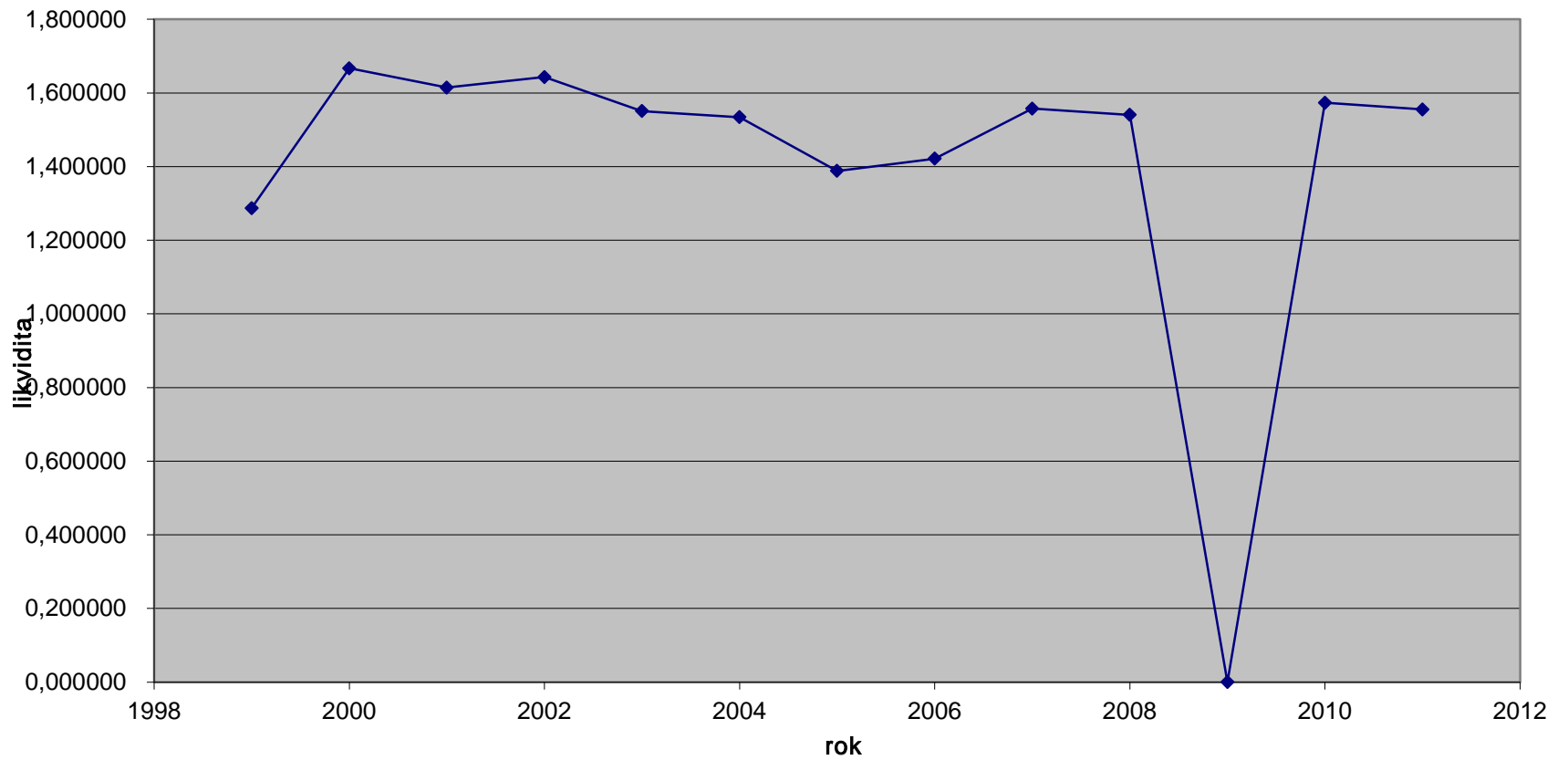
vývoj podielu pridanej hodnoty na jednotku miezd v rokoch 1999 až 2011



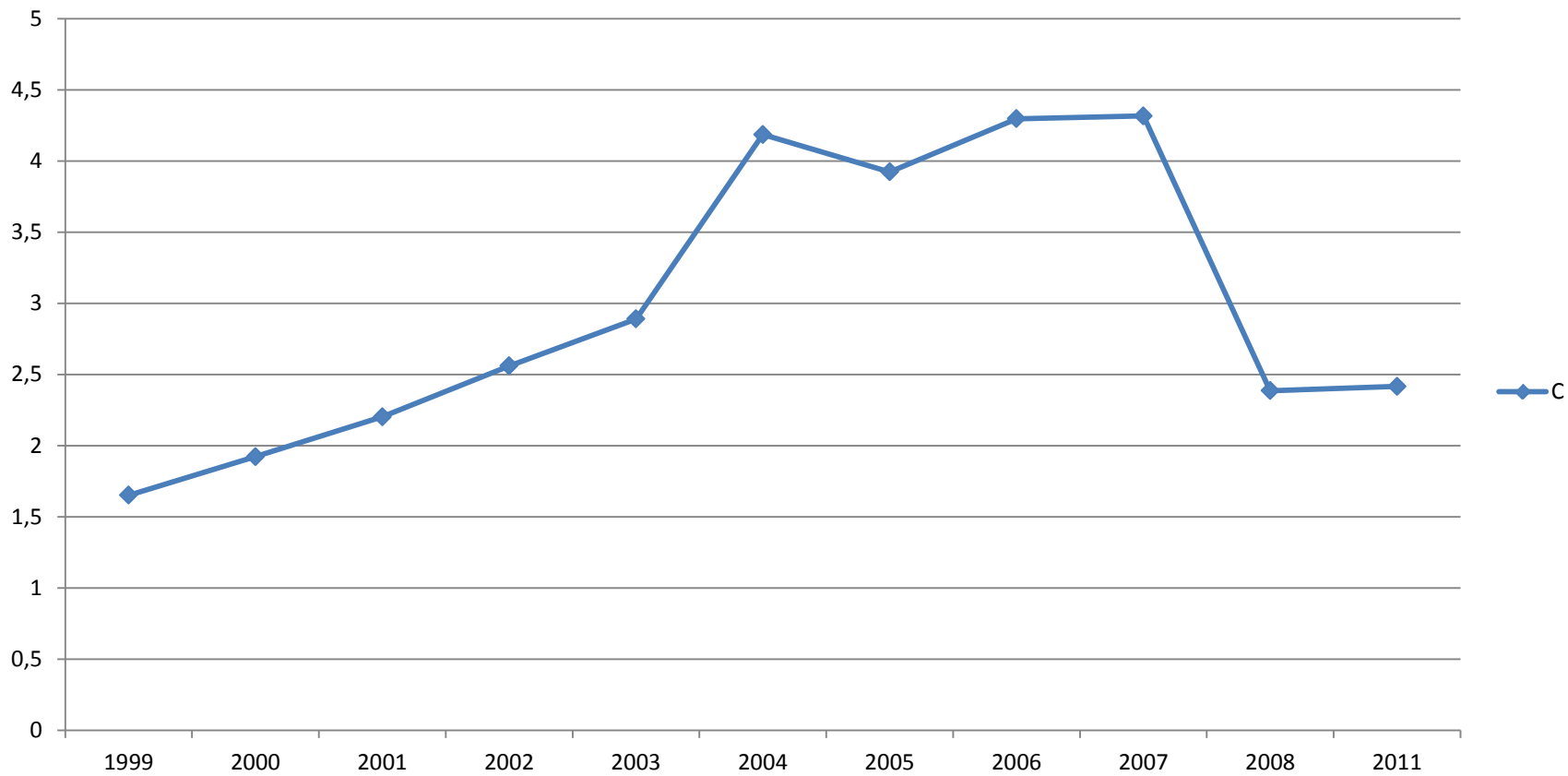
Vývoj relatívnej zostatkovej hodnoty investičného majetku



vyvoj likvidity v priemyselnej vyrobe v 1999 až 2011



vývoj krytia úverov vlastným imaním (údaje za 2009 a 2010 n/a)



Potenciály odvetví na z indexov vývoja základných ukazovateľov

Lepšie ako priemyselná výroba

- spracovanie kože a výroba kožených výrobkov a obuvi;
- výroba ostatných nekovových minerálnych výrobkov;
- výroba výrobkov z gumy a plastov a
- výroba elektronických a optických prístrojov a elektrických zariadení.

Na úrovni priemyselnej výroby

- výroba celulózy, papiera a tlač;
- výroba dopravných prostriedkov;
- výroba kovov a kovových konštrukcií;
- výroba chemikálií a chemických výrobkov vrátane liečiv a
- výroba potravín a nápojov.

Horšie ako priemyselná výroba

- spracovanie dreva a výroba výrobkov z dreva;
- výroba textilu a odevov;
- výroba nábytku a ostatné priemyselné odvetvia inde nezaradené a
- výroba koksu a rafinérskych ropných výrobkov.

Ako ďalej

V záujme zvýšenia konkurencieschopnosti priemyselnej výroby a jej jednotlivých odvetví je potrebné podporné nástroje rozvoja v budúcom období rámcovo smerovať predovšetkým na podporu:

- inovatívnych, znalostných sektorov
- opatrení uľahčujúcich zmeny prostredníctvom zlepšovania regulácie trhu s výrobkami
- inovácií a investovania do vzdelávania a celoživotnej odbornej prípravy.

Smerovanie zdrojov ŠF v rokoch 2014 až 2020

- Z hľadiska domácej hospodárskej politiky by sa mali štrukturálne fondy zamerať predovšetkým na podporu orientácie ekonomiky Slovenska na odvetvia znalostnej ekonomiky, konkrétne na zavádzanie biotechnológií, nových materiálov, nanotechnológií a nanomateriálov, informačných a komunikačných technológií.
- Podpora zo štrukturálnych fondov bude potrebné zamerať i na zavádzanie výrobných, technologických, marketingových a organizačných inovácií smerovaných predovšetkým do rastu efektivity zhodnocovania surovín a energií, čo znamená zvýšiť podiel pridanej hodnoty k výrobnej spotrebe.
- Pomocou štrukturálnych fondov je žiaduce podporiť i zapojenie zamestnávateľov, zamestnávateľských zväzov ale aj zástupcov zamestnancov do systému odborného vzdelávania a prípravy.
- Do smerovania budúcich štrukturálnych fondov je žiaduce zakomponovať i potrebné opatrenia zamerané na zníženie emisií skleníkových plynov, efektívne využívanie zdrojov, zlepšenie podnikateľského prostredia, stimulovanie tvorby „zelených“ pracovných miest a modernizovanie priemyselnej základne vrátane zvýšenia konkurencieschopnosti existujúcich podnikov zavedením inovatívnych a vyspelých technológií, strojov, prístrojov a zariadení zameraných najmä na riešenie požiadaviek smernice o priemyselných emisiách (napr. BAT technológií)