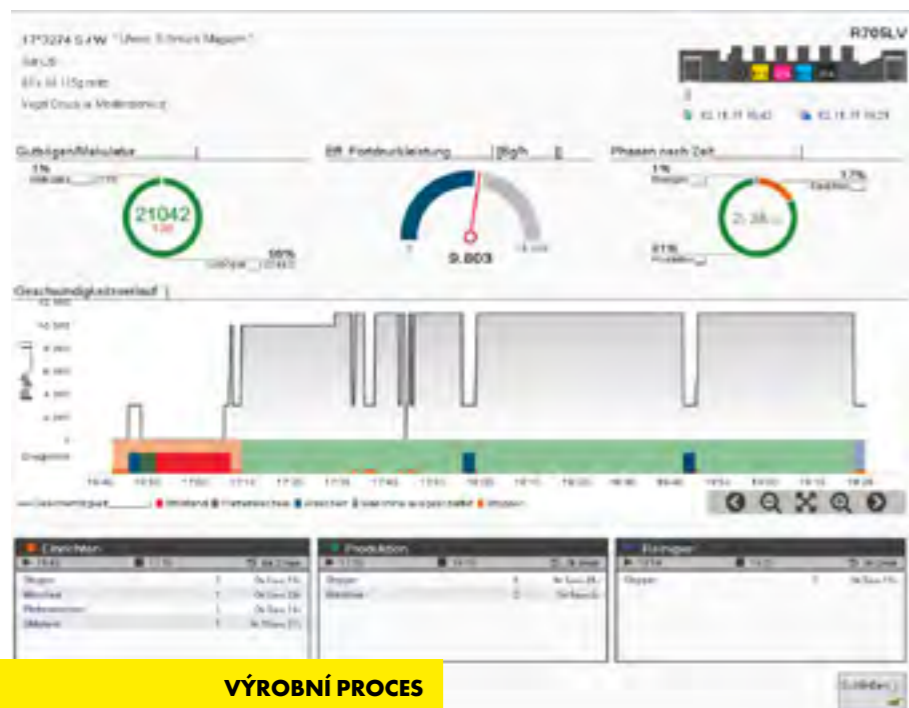


Lepší organizace a správa tisku díky Manroland IntegrationPilot a EcologicPilot



Tiskárny jsou dnes pod obrovským tlakem na náklady a racionalizaci. Více zakázek musí být zpracováno v kratším časovém úseku s průměrným poklesem nákladového množství. Se softwarovým balíkem IntegrationPilot lze vytváření objednávek provádět zcela automaticky. Pomocí IntegrationPilot lze procesy sledovat centrálně z kanceláře nebo přímo na stroji a v případě potřeby je korigovat. To umožňuje včasnou identifikaci a odstranění chyb v pracovních procesech. Díky řadě funkcí IntegrationPilot plus 2.0 lze objektivně zaznamenávat postoje stroje a systematicky je snižovat. IntegrationPilot automaticky zaznamenává provozní data, která lze použít pro účely analýzy.

manroland
sheetfed

Sběr provozních dat a analýza výroby:

- ☞ Zobrazení všech vyrobených zakázek na všech strojích se stavem, časy zpracování a počtem dobrých archů a makulatury v hlavním menu Historie
- ☞ Klasifikace strojů s volně definovatelnými důvody stojů nebo činnosti
- ☞ Registrace spotřebního materiálu
- ☞ Grafické znázornění výrobního procesu s rychlostí, postoji, činnostmi a množstvím
- ☞ Pracovní výkaz a zpráva o produktivitě
- ☞ Mobilní aplikace: Zobrazení stavu stroje, stavu objednávky a fronty úloh tiskových strojů připojených k síti
- ☞ Monitor tiskového sálu: Zobrazení stavu stroje, stavu zakázky, historie výroby a další zakázky ve frontě úloh. Na monitoru s rozlišením 4K lze současně podrobně zobrazit až čtyři stroje

EcologicPilot

EcologicPilot je volitelné rozšíření software IntegrationPilot.

- Sledování spotřeby energie tiskového stroje a jeho periferií
- Integrované do softwaru pro přípravu a management tisku „IntegrationPilot“
- Lze použít pro kompenzaci emisí CO₂ související se zakázkou
- Měření všech přípojek
- Použitelné pro více strojů

Hlavní výhody

- Až 25% zkrácení doby přípravy a odpadu
- Krátká doba školení a vysoká snadnost použití
- Úspora času 2-5 minut díky automatickému vytváření objednávek
- Pomoc s přípravou a plánováním v kanceláři
- Automatický sběr provozních dat v kombinaci s klasifikací strojů stroje
- Bezpečný sběr dat
- Rozhraní JDF / JMF
- Elektronický výkaz práce
- Zpráva z Colorpilotu o kvalitě
- Volitelná rozhraní pro procesní časy (ODBC) a export naměřených dat (CSV)
- EcologicPilot

Miroslav Zoubek



MONITOR TISKOVÉHO SÁLU SE 3 NAKONFIGUROVANÝMI STROJI



ECOLOGICPILOT - VYHODNOCENÍ SPOTŘEBY ENERGIE STROJE A SOUVISEJÍCÍCH AGREGÁTŮ NA ZAKÁZKU.

